

Załączniki do "Instrukcji prowadzenia składowiska
odpadów innych niż niebezpieczne i obojętne w Łężycach
Kwatera B"

Załączniki

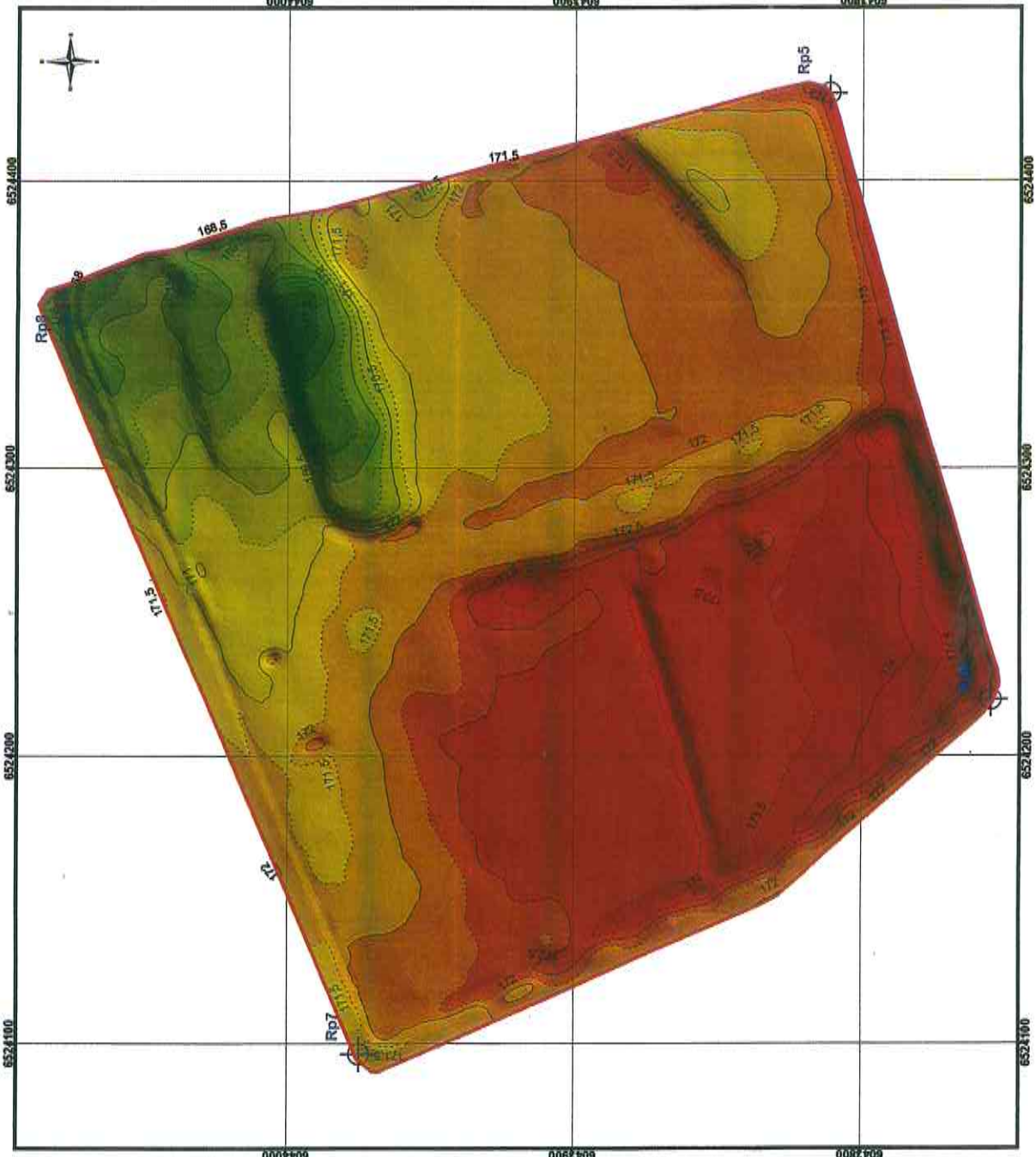


Legenda:

- 3a - Kwatera magazynowa na odpady budowlane
- 3b - Kwatera magazynowa jednorodnych grup odpadów
- 4a - Kwatera składowa odpadów innych niż niebezpieczne i obojętne
- 5 - Segment przyjmowania odpadów od dostawców indywidualnych
- 6 - Sortownia odpadów
- 7 - Budynek socjalny z segmentem demontażu RTV i AGD
- 8 - Parking
- 9 - Segment demontażu odpadów wielkorozmiarowych
- 10 - Segment przerobu gruzu budowlanego
- 11 - Przymowa kompostownia odpadów zielonych
- 12 - Magazyn czasowego gromadzenia odpadów niebezpiecznych
- 14 - Segment wykorzystania biogazu
- 15 - Podczyszczalnia ścieków i odcieków
- 16 - Kompostownia odpadów
- 16a - Kontener sterowni kompostowni
- 16c - Kontener wentylatorowni obiektu kompostowni
- 17 - Biofiltr kompostowni
- 18 - Budynek administracyjny
- 19 - Budynek wagowy
- 22 - Boksy na surowce wtórne
- 22a - Zadaszone boksy do czasowego magazynowania surowców wtórnych
- 23a - Waga wjazdowa z bramką dozymetryczną i blokadą przejazdu
- 23b - Waga wyjazdowa z blokadą przejazdu
- 24 - Myjnia kół i podwozi samochodowych
- 20/26/27 - Garaże, wiata na sprzęt, warsztat
- 28 - Segment mycia pojazdów
- 29a - Zbiornik retencyjny ścieków i odcieków
- 29b - Osadnik
- 29c - Pompownie ścieków i odcieków
- 30 - Zbiornik wód deszczowych
- 34 - Zbiornik wody do celów p.poż.
- 34a - Zbiornik retencyjny wód deszczowych
- 34b - Zbiornik bezodpływowy odcieków z kompostowni
- 35 - Bezodpływowy zbiornik ziemny
- 35a - Bezodpływowy zbiornik retencyjny wód deszczowych

○ Lokalizacja stacji meteorologicznej - na dachu obiektu nr 7

Badanie przebiegu osiadania kwatery B2 składowiska odpadów dla Zakładu Eko-Dołina w Łęczycach. Mapa hipsometryczna.

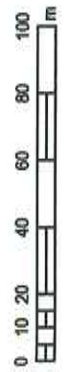


Legenda

- Granica opracowanego obszaru
- Punkty reperowe Rp
- Cięcie poziomicowe 0,5 [m]
- Cięcie poziomicowe 1,0 [m]
- Wysokość [m] n.p.m.

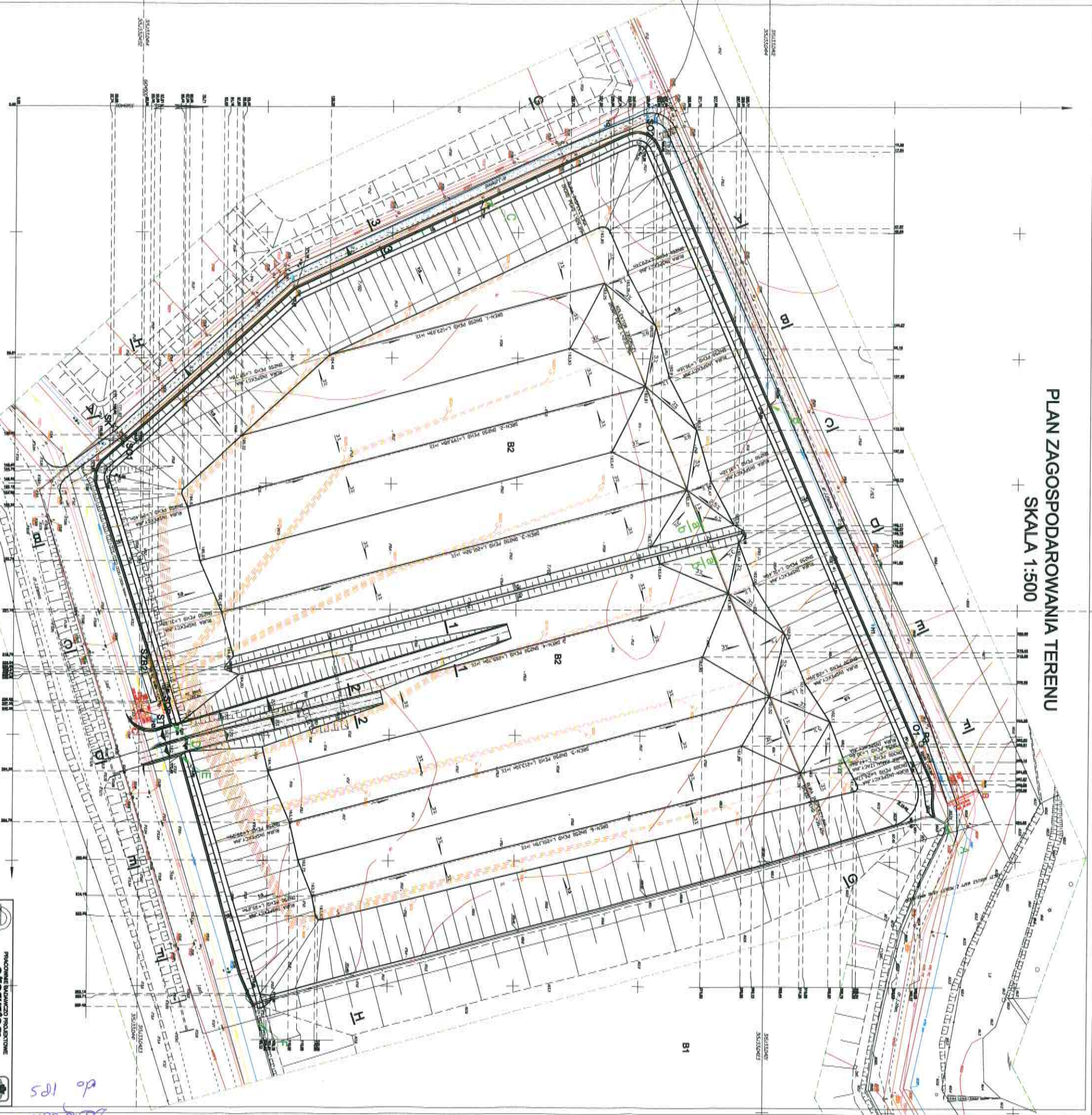
174,5 - 175
174 - 174,5
173,5 - 174
173 - 173,5
172,5 - 173
172 - 172,5
171,5 - 172
171 - 171,5
170,5 - 171
170 - 170,5
169,5 - 170
169 - 169,5
168,5 - 169
168 - 168,5
167,5 - 168
167,2 - 167,5

1:1 500



Pomiary wykonane w dniach 08-09 czerwca 2018 roku.
Wykonano przez Centrum Badań i Dozoru Górnictwa Podziemnego Sp. z o.o.

PLAN ZAGOSPODAROWANIA TERENU SKALA 1:500



- LEGENDA:**
- B1 - ISTNIEJĄCA KWATERA SKŁADOWISKA,
 - B2 - PROJEKTOWANA KWATERA SKŁADOWISKA,
 - P3 - POMPOWNA ODDCIEKÓW,
 - SZB2 - STACJA ZBIORCZA BIOGAZU Z KWATERY B2
 - SOP - STUDIUM ODWODNIENIA, POMPOWEGO,
 - SO1 - STUDIUM OSADNIKOWA,
 - SK - STUDIUM KANALIZACYJNA,
 - ST - STUP MONITORINGU TELEWIZYJNEGO
 - O1 - OTWÓR BADAWCZY

- NAWIERZCHNIE Z PŁYT TYMCZASOWYCH
- NAWIERZCHNIE Z TŁUCZNI
- PROJ. KANALIZACJA ODDCIEKÓW-RURA DRENIARSKA
- PROJ. KANALIZACJA ODDCIEKÓW-RURA PEŁNA
- PROJ. KANALIZACJA PRZEWÓD TŁOCZNY
- PROJ. KANALIZACJA DESZCZOWA
- RÓW OPASKOWY
- PROJ. SIĘC BIOGAZU
- STUDNIE ODGAZNIUJĄCE

- PROJ. HYDRANTY (H1, H2, H3)
- ELEMENTY ZAGOSPODAROWANIA TERENU DO LOKALIZACJI
- PROJ. PRZEWODY ELEKTRYCZNE I KABELE STERUJĄCE
- RZEDNA TERENU PROJEKTOWANEGO
- PUNKTY POZĄTKOWE I KOŃCOWE
- ODDCINKÓW RÓWÓW ODWODNIENIOWYCH
- ELEMENT MONITORINGU - GEODEZYJNY
- Z WARSTWĄ FILTRACYJNĄ

GEODEZYJNA
 Mapa sytuacyjno-geodezyjna z uzbrojeniem terenu do celów projektowych
 skala 1:500

PROJEKTOWANIE I BUDOWA	
ALCOSTEAM	
S.A. ul. ...	
27/2/2006	
Imię i Nazwisko	...
Stanowisko	...
Podpis	...
Wzrost	...
Waga	...
Temperatura ciała	...
Ciężar serca	...
Ciężar płuc	...
Ciężar wątroby	...
Ciężar nerek	...
Ciężar mózgu	...
...	...

do 105