



ŚR/Ś.III.KG/6622-39/2004
za dowodem doręczenia

Gdańsk, 2004.11.30

DECYZJA

Na podstawie art. 53 ust. 3 pkt. 1 i ust. 4 ustawy z dnia 27 kwietnia 2001 roku o odpadach (Dz. U. nr 62, poz.628 z późniejszymi zmianami) oraz art. 104 kpa., po rozpatrzeniu wniosku Zakładu Unieszkodliwiania Odpadów Sp. z o. o. w Łężycach, 84-207 Koleczkowo, o zatwierdzenie instrukcji eksploatacji składowiska odpadów innych niż niebezpieczne i obojętne zlokalizowanego w miejscowości Łężyce, 84-207 Koleczkowo, gm. Wejherowo

orzeka się

zatwierdzić instrukcję eksploatacji składowiska odpadów o n/w charakterystyce, zlokalizowanego w miejscowości Łężyce, 84-207 Koleczkowo, gm. Wejherowo

- 1.** Typ składowiska: składowisko odpadów innych niż niebezpieczne i obojętne.
- 2.** Składowisko w m. Łężyce nie posiada wydzielonej części, na której mogą być składowane odpady niebezpieczne.
- 3.** Rodzaje odpadów dopuszczonych do składowania oraz sposób ich składowania:

Do składowania na kwaterze oznaczonej jako B1 dopuszczono wszystkie rodzaje odpadów z grup od 1 do 20 z wyłączeniem odpadów niebezpiecznych wyspecyfikowane w tabeli nr 1 niniejszej decyzji. Odpady deponowane są w obrębie wyznaczonych sektorów, na które podzielona została czasza składowiska.

Na poszczególnych sektorach deponowane są określone rodzaje odpadów:

- ◆ sektor A – odpady z grupy 19 i 20;
- ◆ sektor B – odpady z grupy 12;
- ◆ sektor C – odpady z grupy 02, 03, 04, 15, 16 i 17;
- ◆ sektor D₁ – odpady z grupy 01;
- ◆ sektor D₂ – odpady z grupy 05;
- ◆ sektor D₃ – odpady z grupy 06;
- ◆ sektor D₄ – odpady z grupy 07;
- ◆ sektor D₅ – odpady z grupy 08;
- ◆ sektor D₆ – odpady z grupy 09;
- ◆ sektor D₇ – odpady z grupy 10;
- ◆ sektor D₈ – odpady z grupy 11;
- ◆ sektor D₉ – odpady z grupy 13;
- ◆ sektor D₁₀ – odpady z grupy 18

Tabela nr 1 - rodzaje odpadów przewidziane do unieszkodliwiania na kwaterze składowej B1

Kod	Grupy, podgrupy i rodzaje odpadów	Sektor deponowania odpadów
01	Odpady powstające przy poszukiwaniu, wydobywaniu, fizycznej i chemicznej przeróbce rud oraz innych kopalin	
01 01	Odpady z wydobywania kopalin	
01 01 01	Odpady z wydobywania rud metali (z wyłączeniem 01 01 80)	D ₁
01 01 02	Odpady z wydobywania kopalin innych niż rudy metali	D ₁
01 01 80	Odpady skalne z górnictwa miedzi, cynku i ołowiu	D ₁
01 03	Odpady z fizycznej i chemicznej przeróbki rud metali	
01 03 06	Inne odpady poprzemysłowe niż wymienione w 01 03 04, 01 03 05, 01 03 80 i 01 03 81	D ₁
01 03 08	Odpady w postaci pyłów i proszków inne niż wymienione w 01 03 07	D ₁
01 03 09	Czerwony szlam powstający przy produkcji tlenku glinu inny niż wymieniony w 01 03 07	D ₁
01 03 81	Odpady z flotacyjnego wzbogacania rud metali nieżelaznych inne niż wymienione w 01 03 80	D ₁
01 03 99	Inne niewymienione odpady	D ₁
01 04	Odpady z fizycznej i chemicznej przeróbki kopalin innych niż rudy metali	
01 04 08	Odpady żwiru lub skruszone skały inne niż wymienione w 01 04 07	D ₁
01 04 09	Odpadowe piaski i ropy	D ₁
01 04 10	Odpady w postaci pyłów i proszków inne niż wymienione w 01 04 07	D ₁
01 04 11	Odpady powstające przy wzbogacaniu soli kamiennej i potasowej inne niż wymienione w 01 04 07	D ₁
01 04 12	Odpady powstające przy płukaniu i oczyszczaniu kopalin inne niż wymienione w 01 04 07 i 01 04 11	D ₁
01 04 13	Odpady powstające przy cięciu i obróbce postaciowej skał inne niż wymienione w 01 04 07	D ₁

01 04 81	Odpady z flotacyjnego wzbogacania węgla inne niż wymienione w 01 04,80	D ₁
01 04 83	Odpady z flotacyjnego wzbogacania rud siarkowych inne niż wymienione w 01 04 82	D ₁
01 04 85	Odpady z flotacyjnego wzbogacania rud fosforowych (fosforytów, apatytów) inne niż wymienione w 01 04 84	D ₁
01 04 99	Inne niewymienione odpady	D ₁
01 05	Płuczki wiertnicze i inne odpady wiertnicze	
01 05 04	Płuczki i odpady wiertnicze z odwiertów wody słodkiej	D ₁
01 05 07	Płuczki wiertnicze zawierające baryt i odpady inne niż wymienione w 01 05 05 i 01 05 06	D ₁
01 05 08	Płuczki wiertnicze zawierające chlorki i odpady inne niż wymienione w 01 05 05 i 01 05 06	D ₁
01 05 99	Inne niewymienione odpady	D ₁
02	Odpady z rolnictwa, sadownictwa, upraw hydroponicznych, rybołówstwa, leśnictwa, łowiectwa oraz przetwórstwa żywności	
02 01	Odpady z rolnictwa, sadownictwa, upraw hydroponicznych, leśnictwa, łowiectwa i rybołówstwa	
02 01 01	Osady z mycia i czyszczenia	C
02 01 03	Odpadowa masa roślinna	C
02 01 04	Odpady tworzyw sztucznych (z wyłączeniem opakowań)	C
02 01 06	Odchody zwierzęce	C
02 01 07	Odpady z gospodarki leśnej	C
02 01 09	Odpady agrochemikaliów inne niż wymienione w 02 01 08	C
02 01 10	Odpady metalowe	C
02 01 83	Odpady z upraw hydroponicznych	C
02 01 99	Inne niewymienione odpady	C
02 02	Odpady z przygotowania i przetwórstwa produktów spożywczych pochodzenia zwierzęcego	
02 02 01	Odpady z mycia i przygotowywania surowców	C
02 02 03	Surowce i produkty nienadające się do spożycia i przetwórstwa	C
02 02 04	Osady z zakładowych oczyszczalni ścieków	C
02 02 99	Inne niewymienione odpady	C
02 03	Odpady z przygotowania, przetwórstwa produktów i używek spożywczych oraz odpady pochodzenia roślinnego, w tym odpady z owoców, warzyw, produktów zbożowych, olejów jadalnych, kakao, kawy, herbaty oraz przygotowania i przetwórstwa tytoniu, drożdży i produkcji ekstraktów drożdżowych, przygotowywania i fermentacji melasy (z wyłączeniem 02 07)	
02 03 01	Szlamy z mycia, oczyszczania, obierania, odwirowywania i oddzielania surowców	C
02 03 02	Odpady konserwantów	C
02 03 03	Odpady poekstrakcyjne	C
02 03 04	Surowce i produkty nienadające się do spożycia i przetwórstwa	C
02 03 05	Osady z zakładowych oczyszczalni ścieków	C
02 03 80	Wytłoki, osady i inne odpady z przetwórstwa produktów roślinnych	C

	(z wyłączeniem 02 03 81)	
02 03 81	Odpady z produkcji pasz roślinnych	C
02 03 82	Odpady tytoniowe	C
02 03 99	Inne niewymienione odpady	C
02 04	Odpady z przemysłu cukrowniczego	
02 04 01	Osady z oczyszczania i mycia buraków	C
02 04 02	Nienormatywny węglan wapnia oraz kreda cukrownicza (wapno defekacyjne)	C
02 04 03	Osady z zakładowych oczyszczalni ścieków	C
02 04 80	Wystodki	C
02 04 99	Inne niewymienione odpady	C
02 05	Odpady z przemysłu mleczarskiego	
02 05 01	Surowce i produkty nieprzydatne do spożycia oraz przetwarzania	C
02 05 02	Osady z zakładowych oczyszczalni ścieków	C
02 05 99	Inne niewymienione odpady	C
02 06	Odpady z przemysłu piekarniczego i cukierniczego	
02 06 01	Surowce i produkty nieprzydatne do spożycia i przetwórstwa	C
02 06 02	Odpady konserwantów	C
02 06 03	Osady z zakładowych oczyszczalni ścieków	C
02 06 80	Nieprzydatne do wykorzystania tłuszcze spożywcze	C
02 06 99	Inne niewymienione odpady	C
02 07	Odpady z produkcji napojów alkoholowych i bezalkoholowych (z wyłączeniem kawy, herbaty i kakao)	
02 07 01	Odpady z mycia, oczyszczania i mechanicznego rozdrabniania surowców	C
02 07 02	Odpady z destylacji spirytualiów	C
02 07 03	Odpady z procesów chemicznych	C
02 07 04	Surowce i produkty nieprzydatne do spożycia i przetwórstwa	C
02 07 05	Osady z zakładowych oczyszczalni ścieków	C
02 07 80	Wytłoki, osady moszczowe i pofermentacyjne, wywary	C
02 07 99	Inne niewymienione odpady	C
03	Odpady z przetwórstwa drewna oraz z produkcji płyt i mebli, masy celulozowej, papieru i tektury	
03 01	Odpady z przetwórstwa drewna oraz z produkcji płyt i mebli	
03 01 01	Odpady kory i korka	C
03 01 05	Trociny, wióry, ścinki, drewno, płyta wiórowa i fornir inne niż wymienione w 03 01 04	C
03 01 81	Odpady z chemicznej przeróbki drewna inne niż wymienione w 03 01 80	C
03 01 82	Osady z zakładowych oczyszczalni ścieków	C
03 01 99	Inne niewymienione odpady	C
03 02	Odpady powstające przy konserwacji drewna	
03 02 99	Inne niewymienione odpady	C
03 03	Odpady z produkcji oraz z przetwórstwa masy celulozowej, papieru i tektury	
03 03 01	Odpady z kory i drewna	C

03 03 02	Osady i szlamy z produkcji celulozy metodą siarczynową (w tym osady ługu zielonego)	C
03 03 05	Szlamy z odbarwiania makulatury	C
03 03 07	Mechanicznie wydzielone odrzuty z przeróbki makulatury i tektury	C
03 03 08	Odpady z sortowania papieru i tektury przeznaczone do recyklingu	C
03 03 09	Odpady szlamów defekosaturacyjnych	C
03 03 10	Odpady z włókna, szlamy z włókien, wypełniaczy i powłok pochodzące z mechanicznej separacji	C
03 03 11	Osady z zakładowych oczyszczalni ścieków inne niż wymienione w 03 03 10	C
03 03 80	Szlamy z procesów bielenia podchlorynem lub chłorem	C
03 03 81	Szlamy z innych procesów bielenia	C
03 03 99	Inne niewymienione odpady	C
04	Odpady z przemysłu skórzanego, futrzarskiego i tekstylnego	
04 01	Odpady z przemysłu skórzanego i futrzarskiego	
04 01 01	Odpady z mizdrowania (odzierki i dwoiny wapniowe)	C
04 01 02	Odpady z wapnienia	C
04 01 05	Brzeczka garbująca niezawierająca chromu	C
04 01 07	Osady niezawierające chromu, zwłaszcza z zakładowych oczyszczalni ścieków	C
04 01 09	Odpady z polerowania i wykańczania	C
04 01 99	Inne niewymienione odpady	C
04 02	Odpady z przemysłu tekstylnego	
04 02 09	Odpady materiałów złożonych (np. tkaniny impregnowane, elastomery, plastomery)	C
04 02 10	Substancje organiczne z produktów naturalnych (np. tłuszcze, woski)	C
04 02 15	Odpady z wykańczania inne niż wymienione w 04 02 14	C
04 02 17	Barwniki i pigmenty inne niż wymienione w 04 02 16	C
04 02 20	Odpady z zakładowych oczyszczalni ścieków inne niż wymienione w 04 02 19	C
04 02 21	Odpady z nieprzetworzonych włókien tekstylnych	C
04 02 22	Odpady z przetworzonych włókien tekstylnych	C
04 02 80	Odpady z mokrej obróbki wyrobów tekstylnych	C
04 02 99	Inne niewymienione odpady	C
05	Odpady z przeróbki ropy naftowej, oczyszczania gazu ziemnego oraz pirolitycznej przeróbki węgla	
05 01	Odpady z przeróbki (np. rafinacji) ropy naftowej	
05 01 10	Osady z zakładowych oczyszczalni ścieków inne niż wymienione w 05 01 09200,0	D ₂
05 01 13	Osady z uzdatniania wody kotłowej	D ₂
05 01 14	Odpady z kolumn chłodniczych	D ₂
05 01 16	Odpady zawierające siarkę z odsiarczania ropy naftowej	D ₂
05 01 17	Bitum	D ₂
05 01 99	Inne niewymienione odpady	D ₂
05 06	Odpady z pirolitycznej przeróbki węgla	
05 06 04	Odpady z kolumn chłodniczych	D ₂

05 06 99	Inne niewymienione odpady	D ₂
05 07	Odpady z oczyszczania i transportu gazu ziemnego	
05 07 02	Odpady zawierające siarkę	D ₂
05 07 99	Inne niewymienione odpady	D ₂
06	Odpady z produkcji, przygotowania, obrotu i stosowania produktów przemysłu chemii nieorganicznej	
06 01	Odpady z produkcji, przygotowania, obrotu i stosowania kwasów nieorganicznych	
06 01 99	Inne niewymienione odpady	D ₃
06 02	Odpady z produkcji, przygotowania, obrotu i stosowania wodorotlenków	
06 02 99	Inne niewymienione odpady	D ₃
06 03	Odpady z produkcji, przygotowania, obrotu i stosowania soli i ich roztworów oraz tlenków metali	
06 03 14	Sole i roztwory inne niż wymienione w 06 03 11 i 06 03 13	D ₃
06 03 16	Tlenki metali inne niż wymienione w 06 03 15	D ₃
06 03 99	Inne niewymienione odpady	D ₃
06 04	Odpady zawierające metale inne niż wymienione w 06 03	
06 04 99	Inne niewymienione odpady	D ₃
06 05	Osady z zakładowych oczyszczalni ścieków	
06 05 03	Osady z zakładowych oczyszczalni ścieków inne niż wymienione w 06 05 02	D ₃
06 06	Odpady z produkcji, przygotowania, obrotu i stosowania związków siarki oraz z chemicznych procesów przetwórstwa siarki i odsiarczania	
06 06 03	Odpady zawierające siarczki inne niż wymienione w 06 06 02	D ₃
06 06 99	Inne niewymienione odpady	D ₃
06 08	Odpady z produkcji, przygotowania, obrotu i stosowania krzemu oraz pochodnych krzemu	
06 08 99	Inne niewymienione odpady	D ₃
06 09	Odpady z produkcji, przygotowania, obrotu i stosowania chemikaliów fosforowych oraz z chemicznych procesów przetwórstwa fosforu	
06 09 02	Żużel fosforowy	D ₃
06 09 04	Poreakcyjne odpady związków wapnia inne niż wymienione w 06 09 03 i 06 09 80	D ₃
06 09 80	Fosfogipsy	D ₃
06 09 81	Fosfogipsy wymieszane z żużlami, popiołami paleniskowymi i pyłami z kotłów (z wyłączeniem pyłów z kotłów wymienionych w 10 01 04)	D ₃
06 09 99	Inne niewymienione odpady	D ₃
06 10	Odpady z produkcji, przygotowania, obrotu i stosowania chemikaliów azotowych, z chemicznych procesów przetwórstwa azotu oraz z produkcji nawozów azotowych i innych	
06 10 99	Inne niewymienione odpady	D ₃
06 11	Odpady z produkcji pigmentów oraz zmętniaczy nieorganicznych	
06 11 01	Poreakcyjne odpady związków wapnia z produkcji dwutlenku tytanu	D ₃

06 11 80	Odpady z produkcji związków cyrkonu	D ₃
06 11 83	Odpadowy siarczan żelazowy	D ₃
06 11 99	Inne niewymienione odpady	D ₃
06 13	Odpady z innych nieorganicznych procesów chemicznych	
06 13 03	Czysta sadza	D ₃
06 13 99	Inne niewymienione odpady	D ₃
07	Odpady z produkcji, przygotowania, obrotu i stosowania produktów przemysłu chemii organicznej	
07 01	Odpady z produkcji, przygotowania, obrotu i stosowania podstawowych produktów przemysłu chemii organicznej	
07 01 12	Osady z zakładowych oczyszczalni ścieków inne niż wymienione w 07 01 11	D ₄
07 01 80	Wapno pokarbidowe niezawierające substancji niebezpiecznych (inne niż wymienione w 07 01 08)	D ₄
07 01 99	Inne niewymienione odpady	D ₄
07 02	Odpady z produkcji, przygotowania, obrotu i stosowania tworzyw sztucznych oraz kauczuków i włókien syntetycznych	
07 02 12	Osady z zakładowych oczyszczalni ścieków inne niż wymienione w 07 02 11	D ₄
07 02 13	Odpady tworzyw sztucznych	D ₄
07 02 15	Odpady z dodatków inne niż wymienione w 07 02 14	D ₄
07 02 17	Odpady zawierające silikony inne niż wymienione w 07 02 16	D ₄
07 02 80	Odpady z przemysłu gumowego i produkcji gumy	D ₄
07 02 99	Inne niewymienione odpady	D ₄
07 03	Odpady z produkcji, przygotowania, obrotu i stosowania organicznych barwników oraz pigmentów (z wyłączeniem podgrupy 06 11)	
07 03 12	Osady z zakładowych oczyszczalni ścieków inne niż wymienione w 07 03 11	D ₄
07 03 99	Inne niewymienione odpady	D ₄
07 04	Odpady z produkcji, przygotowania, obrotu i stosowania organicznych środków ochrony roślin (z wyłączeniem 02 01 08 i 02 01 09), środków do konserwacji drewna (z wyłączeniem 03 02) i innych biocydów	
07 04 12	Osady z zakładowych oczyszczalni ścieków inne niż wymienione w 07 04 11	D ₄
07 04 81	Przeterminowane środki ochrony roślin inne niż wymienione w 07 04 80	D ₄
07 04 99	Inne niewymienione odpady	D ₄
07 05	Odpady z produkcji, przygotowania, obrotu i stosowania farmaceutyków	
07 05 12	Osady z zakładowych oczyszczalni ścieków inne niż wymienione w 07 05 11	D ₄
07 05 14	Odpady stałe inne niż wymienione w 07 05 13	D ₄
07 05 99	Inne niewymienione odpady	D ₄
07 06	Odpady z produkcji, przygotowania, obrotu i stosowania tłuszczów, natłustek, mydeł, detergentów, środków dezynfekujących i kosmetyków	
07 06 12	Osady z zakładowych oczyszczalni ścieków inne niż wymienione w 07 06 11	D ₄
07 06 80	Ziemia bieląca z rafinacji oleju	D ₄
07 06 81	Zwroty kosmetyków i próbek	D ₄

07 06 99	Inne niewymienione odpady	D ₄
07 07	Odpady z produkcji, przygotowania, obrotu i stosowania innych niewymienionych produktów chemicznych	
07 07 12	Osady z zakładowych oczyszczalni ścieków inne niż wymienione w 07 07 11	D ₄
07 07 99	Inne niewymienione odpady	D ₄
08	Odpady z produkcji, przygotowania, obrotu i stosowania powłok ochronnych (farb, lakierów, emalii ceramicznych), kitu, klejów, szczeliw i farb drukarskich	
08 01	Odpady z produkcji, przygotowania, obrotu i stosowania oraz usuwania farb i lakierów	
08 01 12	Odpady farb i lakierów inne niż wymienione w 08 01 11	D ₅
08 01 14	Szlamy z usuwania farb i lakierów inne niż wymienione w 08 01 13	D ₅
08 01 16	Szlamy wodne zawierające farby i lakiery inne niż wymienione w 08 01 15	D ₅
08 01 18	Odpady z usuwania farb i lakierów inne niż wymienione w 08 01 17	D ₅
08 01 99	Inne niewymienione odpady	D ₅
08 02	Odpady z produkcji, przygotowania, obrotu i stosowania innych powłok (w tym materiałów ceramicznych)	
08 02 01	Odpady proszków powlekających	D ₅
08 02 02	Szlamy wodne zawierające materiały ceramiczne	D ₅
08 02 99	Inne niewymienione odpady	D ₅
08 03	Odpady z produkcji, przygotowania, obrotu i stosowania farb drukarskich	
08 03 07	Odpady farb drukarskich inne niż wymienione w 08 03 12	D ₅
08 03 13	Odpady farb drukarskich inne niż wymienione w 08 03 12	D ₅
08 03 15	Szlamy farb drukarskich inne niż wymienione w 08 03 14	D ₅
08 03 18	Odpadowy toner drukarski inny niż wymieniony w 08 03 17	D ₅
08 03 99	Inne niewymienione odpady	D ₅
08 04	Odpady z produkcji, przygotowania, obrotu i stosowania klejów oraz szczeliw (w tym środki do impregnacji wodoszczelnej)	
08 04 10	Odpadowe kleje i szczeliwa inne niż wymienione w 08 04 09	D ₅
08 04 12	Osady z klejów i szczeliw inne niż wymienione w 08 04 11	D ₅
08 04 14	Uwodnione szlamy klejów lub szczeliw inne niż wymienione w 08 04 13	D ₅
08 04 99	Inne niewymienione odpady	D ₅
9	Odpady z przemysłu fotograficznego i usług fotograficznych	
09 01	Odpady z przemysłu fotograficznego i usług fotograficznych	
09 01 07	Błony i papier fotograficzny zawierające srebro lub związki srebra	D ₆
09 01 08	Błony i papier fotograficzny niezawierające srebra	D ₆
09 01 10	Aparaty fotograficzne jednorazowego użytku bez baterii	D ₆
09 01 12	Aparaty fotograficzne jednorazowego użytku zawierające baterie inne niż wymienione w 09 01 11	D ₆
09 01 99	Inne niewymienione odpady	D ₆
10	Odpady z procesów termicznych	
10 01	Odpady z elektrowni i innych zakładów energetycznego spalania	

	paliw (z wyłączeniem grupy 19)	
10 01 01	Żużle, popioły paleniskowe, i pyły z kotłów(z wyłączeniem pyłów z kotłów wymienionych w 10 01 04)	D ₇
10 01 02	Popioły lotne z węgla	D ₇
10 01 03	Popioły lotne z torfu i drewna niepoddanego obróbce chemicznej	D ₇
10 01 05	Stałe odpady z wapniowych metod odsiarczania gazów odlotowych	D ₇
10 01 07	Produkty z wapniowych metod odsiarczania gazów odlotowych odprowadzane w postaci szlamu	D ₇
10 01 15	Popioły paleniskowe, żużle i pyły z kotłów ze współspalania inne niż wymienione w 10 01 14	D ₇
10 01 17	Popioły lotne ze współspalania inne niż wymienione w 10 01 16	D ₇
10 01 19	Odpady z oczyszczania gazów odlotowych inne niż wymienione w 10 01 05, 10 01 07 i 10 01 18	D ₇
10 01 21	Osady z zakładowych oczyszczalni ścieków inne niż wymienione w 10 01 20	D ₇
10 01 23	Uwodnione szlamy z czyszczenia kotłów inne niż wymienione w 10 01 22	D ₇
10 01 24	Piaski ze złóż fluidalnych (z wyłączeniem 10 01 82)	D ₇
10 01 25	Odpady z przechowywania i przygotowania paliw dla opalanych węglem elektrowni	D ₇
10 01 26	Odpady z uzdatniania wody chłodzącej	D ₇
10 01 80	Mieszanki popiołowo-żużlowe z mokrego odprowadzania odpadów paleniskowych	D ₇
10 01 81	Mikrosfery z popiołów lotnych	D ₇
10 01 82	Mieszanki popiołów lotnych i odpadów stałych z wapniowych metod odsiarczania gazów odlotowych (metody suche i półsuche odsiarczania spalin oraz spalanie w złożu fluidalnym)	D ₇
10 01 99	Inne niewymienione odpady	D ₇
10 02	Odpady z hutnictwa żelaza i stali	
10 02 01	Żużle z procesów wytapiania (wielopieczowe, stalownicze)	D ₇
10 02 02	Nieprzerobione żużle z innych procesów	D ₇
10 02 08	Odpady stałe z oczyszczania gazów odlotowych inne niż wymienione w 10 02 07	D ₇
10 02 10	Zgorzelina walcownicza	D ₇
10 02 12	Odpady z uzdatniania wody chłodzącej inne niż wymienione w 10 02 11	D ₇
10 02 14	Szlamy i osady pofiltracyjne z oczyszczania gazów odlotowych inne niż wymienione w 10 02 13	D ₇
10 02 15	Inne szlamy i osady pofiltracyjne	D ₇
10 02 80	Zgary z hutnictwa żelaza	D ₇
10 02 81	Odpadowy siarczan żelazawy	D ₇
10 02 99	Inne niewymienione odpady	D ₇
10 03	Odpady z hutnictwa aluminium	
10 03 02	Odpadowe anody	D ₇
10 03 05	Odpady tlenku glinu	D ₇
10 03 16	Zgary z wytopu inne niż wymienione w 10 03 15	D ₇
10 03 18	Odpady zawierające węgiel z produkcji anod inne niż wymienione w 10 03 17	D ₇

10 03 20	Pyły z gazów odlotowych inne niż wymienione w 10 03 19	D ₇
10 03 22	Inne cząstki stałe i pyły (łącznie z pyłami z młynów kulowych) inne niż wymienione w 10 03 21	D ₇
10 03 24	Odpady stałe z oczyszczania gazów odlotowych inne niż wymienione w 10 03 23	D ₇
10 03 26	Szlamy i osady pofiltracyjne z oczyszczania gazów odlotowych inne niż wymienione w 10 03 25	D ₇
10 03 28	Odpady z uzdatniania wody chłodzącej inne niż wymienione w 10 03 27	D ₇
10 03 30	Odpady z przetwarzania słonych żużli i czarnych kożuchów żużlowych inne niż wymienione w 10 03 29	D ₇
10 03 99	Inne niewymienione odpady	D ₇
10 04	Odpady z hutnictwa ołowiu	
10 04 10	Odpady z uzdatniania wody chłodzącej inne niż wymienione w 10 04 09	D ₇
10 04 99	Inne niewymienione odpady	D ₇
10 05	Odpady z hutnictwa cynku	
10 05 01	Żużle z produkcji pierwotnej i wtórnej (z wyłączeniem 10 05 80)	D ₇
10 05 04	Inne cząstki i pyły	D ₇
10 05 09	Odpady z uzdatniania wody chłodzącej inne niż wymienione w 10 05 08	D ₇
10 05 11	Zgary inne niż wymienione w 10 05 10	D ₇
10 05 80	Żużle granulowane z pieców szczytowych oraz żużle z pieców obrotowych	D ₇
10 05 99	Inne niewymienione odpady	D ₇
10 06	Odpady z hutnictwa miedzi	
10 06 01	Żużle z produkcji pierwotnej i wtórnej	D ₇
10 06 02	Zgary z produkcji pierwotnej i wtórnej	D ₇
10 06 04	Inne cząstki i pyły	D ₇
10 06 10	Odpady z uzdatniania wody chłodzącej inne niż wymienione w 10 06 09	D ₇
10 06 80	Żużle szczytowe i granulowane	D ₇
10 06 99	Inne niewymienione odpady	D ₇
10 07	Odpady z hutnictwa srebra, złota i platyny	
10 07 01	Żużle z produkcji pierwotnej i wtórnej	D ₇
10 07 02	Zgary z produkcji pierwotnej i wtórnej	D ₇
10 07 03	Odpady stałe z oczyszczania gazów odlotowych	D ₇
10 07 04	Inne cząstki i pyły	D ₇
10 07 05	Szlamy i osady pofiltracyjne z oczyszczania gazów odlotowych	D ₇
10 07 08	Odpady z uzdatniania wody chłodzącej inne niż wymienione w 10 07 07	D ₇
10 07 99	Inne niewymienione odpady	D ₇
10 08	Odpady z hutnictwa pozostałych metali nieżelaznych	
10 08 04	Cząstki i pyły	D ₇
10 08 09	Inne żużle	D ₇
10 08 11	Zgary inne niż wymienione w 10 08 10	D ₇
10 08 13	Odpady zawierające węgiel z produkcji anod inne niż wymienione w 10 08 12	D ₇
10 08 14	Odpadowe anody	D ₇
10 08 16	Pyły z gazów odlotowych inne niż wymienione w 10 08 15	D ₇

10 08 18	Szlamy i osady pofiltracyjne z oczyszczania gazów odlotowych inne niż wymienione w 10 08 17	D ₇
10 08 20	Odpady z uzdatniania wody chłodzącej inne niż wymienione w 10 08 19	D ₇
10 08 99	Inne niewymienione odpady	D ₇
10 09	Odpady z odlewnictwa żelaza	
10 09 03	Żużle odlewnicze	D ₇
10 09 06	Rdzenie i formy odlewnicze przed procesem odlewania inne niż wymienione w 10 09 05	D ₇
10 09 08	Rdzenie i formy odlewnicze po procesie odlewania inne niż wymienione w 10 09 07	D ₇
10 09 10	Pyły z gazów odlotowych inne niż wymienione w 10 09 09	D ₇
10 09 12	Inne cząstki stałe niż wymienione w 10 09 11	D ₇
10 09 14	Odpadowe środki wiążące inne niż wymienione w 10 09 13	D ₇
10 09 16	Odpady środków do wykrywania pęknięć odlewów inne niż wymienione w 10 09 15	D ₇
10 09 80	Wybrakowane wyroby żeliwne	D ₇
10 09 99	Inne niewymienione odpady	D ₇
10 10	Odpady z odlewnictwa metali nieżelaznych	
10 10 03	Zgary i żużle odlewnicze	D ₇
10 10 06	Rdzenie i formy odlewnicze przed procesem odlewania inne niż wymienione w 10 10 05	D ₇
10 10 08	Rdzenie i formy odlewnicze po procesie odlewania inne niż wymienione w 10 10 07	D ₇
10 10 10	Pyły z gazów odlotowych inne niż wymienione w 10 10 09	D ₇
10 10 12	Inne cząstki stałe niż wymienione w 10 10 11	D ₇
10 10 14	Odpadowe środki wiążące inne niż wymienione w 10 10 13	D ₇
10 10 16	Odpady środków do wykrywania pęknięć odlewów inne niż wymienione w 10 10 15	D ₇
10 10 99	Inne niewymienione odpady	D ₇
10 11	Odpady z hutnictwa szkła	
10 11 03	Odpady włókna szklanego i tkanin z włókna szklanego	D ₇
10 11 05	Cząstki i pyły	D ₇
10 11 10	Odpady z przygotowania mas wsadowych inne niż wymienione w 10 11 09	D ₇
10 11 12	Szkło odpadowe inne niż wymienione w 10 11 11	D ₇
10 11 14	Szlamy z polerowania i szlifowania szkła inne niż wymienione w 10 11 13	D ₇
10 11 16	Odpady stałe z oczyszczania gazów odlotowych inne niż wymienione w 10 11 15	D ₇
10 11 18	Szlamy i osady pofiltracyjne z oczyszczania gazów odlotowych inne niż wymienione w 10 11 17	D ₇
10 11 20	Odpady stałe z zakładowych oczyszczalni ścieków inne niż wymienione w 10 11 19	D ₇
10 11 80	Szlamy fluorokrzemianowe	D ₇
10 11 99	Inne niewymienione odpady	D ₇
10 12	Odpady z produkcji wyrobów ceramiki budowlanej, szlachetnej i ogniotrwałej (wyrobów ceramicznych, cegieł, płyt i produktów	

	konstrukcyjnych)	
10 12 01	Odpady z przygotowania mas wsadowych do obróbki termicznej	D ₇
10 12 03	Cząstki i pyły	D ₇
10 12 05	Szlamy i osady pofiltracyjne z oczyszczania gazów odlotowych	D ₇
10 12 06	Zużyte formy	D ₇
10 12 08	Wybrakowane wyroby ceramiczne, cegły, kafle i ceramika budowlana (po przeróbce termicznej)	D ₇
10 12 10	Odpady stałe z oczyszczania gazów odlotowych inne niż wymienione w 10 12 09	D ₇
10 12 12	Odpady ze szklwienia inne niż wymienione w 10 12 11	D ₇
10 12 13	Szlamy z zakładowych oczyszczalni ścieków	D ₇
10 12 99	Inne niewymienione odpady	D ₇
10 13	Odpady z produkcji spoiw mineralnych (w tym cementu, wapna i tynku) oraz z wytworzonych z nich wyrobów	
10 13 01	Odpady z przygotowania mas wsadowych do obróbki termicznej	D ₇
10 13 04	Odpady z produkcji wapna palonego i hydratyzowanego	D ₇
10 13 06	Cząstki i pyły (z wyłączeniem 10 13 12 i 10 13 13)	D ₇
10 13 07	Szlamy i osady pofiltracyjne z oczyszczania gazów odlotowych	D ₇
10 13 10	Odpady z produkcji elementów cementowo-azbestowych inne niż wymienione w 10 13 09	D ₇
10 13 11	Odpady z cementowych materiałów kompozytowych inne niż wymienione w 10 13 09 i 10 13 10	D ₇
10 13 13	Odpady stałe z oczyszczania gazów odlotowych inne niż wymienione w 10 13 12	D ₇
10 13 14	Odpady betonowe i szlam betonowy	D ₇
10 13 80	Odpady z produkcji cementu	D ₇
10 13 81	Odpady z produkcji gipsu	D ₇
10 13 82	Wybrakowane wyroby	D ₇
10 13 99	Inne niewymienione odpady	D ₇
10 80	Odpady z produkcji żelazostopów	
10 80 01	Żużle z produkcji żelazokrzemu	D ₇
10 80 02	Pyły z produkcji żelazokrzemu	D ₇
10 80 03	Żużle z produkcji żelazochromu	D ₇
10 80 04	Pyły z produkcji żelazochromu	D ₇
10 80 05	Żużle z produkcji żelazomanganu	D ₇
10 80 06	Pyły z produkcji żelazomanganu	D ₇
10 80 99	Inne niewymienione odpady	D ₇
11	Odpady z chemicznej obróbki i powlekania powierzchni metali oraz innych materiałów i z procesów hydrometalurgii metali nieżelaznych	
11 01	Odpady z obróbki i powlekania metali oraz innych materiałów (np. procesów galwanicznych, cynkowania, wytrawiania, fosforanowania, alkalicznego odtłuszczenia, anodowania)	
11 01 10	Szlamy i osady pofiltracyjne inne niż wymienione w 11 01 09	D ₈

11 01 14	Odpady z odtłuszczania inne niż wymienione w 11 01 13	
11 01 99	Inne niewymienione odpady	D ₈
11 02	Odpady i szlamy z hydrometalurgii metali nieżelaznych	D ₈
11 02 03	Odpady z produkcji anod dla procesów elektrolizy	
11 02 06	Odpady z hydrometalurgii miedzi inne niż wymienione w 11 02 05	D ₈
11 02 99	Inne niewymienione odpady	D ₈
11 05	Odpady z wysokotemperaturowych procesów galwanizowania	D ₈
11 05 01	Cynk twardy	
11 05 02	Popiół cynkowy	D ₈
11 05 99	Inne niewymienione odpady	D ₈
12	Odpady z kształtowania oraz fizycznej i mechanicznej obróbki powierzchni metali i tworzyw sztucznych	D ₈
12 01	Odpady z kształtowania oraz fizycznej i mechanicznej obróbki powierzchni metali i tworzyw sztucznych	
12 01 01	Odpady z toczenia i piłowania żelaza oraz jego stopów	B
12 01 02	Cząstki i pyły żelaza oraz jego stopów	B
12 01 03	Odpady z toczenia i piłowania metali nieżelaznych	B
12 01 04	Cząstki i pyły metali nieżelaznych	B
12 01 05	Odpady z toczenia i wygładzania tworzyw sztucznych	B
12 01 13	Odpady spawalnicze	B
12 01 15	Szlamy z obróbki metali inne niż wymienione w 12 01 14	B
12 01 17	Odpady poszlifierskie inne niż wymienione w 12 01 16	B
12 01 21	Zużyte materiały szlifierskie inne niż wymienione w 12 01 20	B
12 01 99	Inne niewymienione odpady	B
13	Oleje odpadowe i odpady ciekłych paliw (z wyłączeniem olejów jadalnych oraz grup 05, 12 i 19)	
13 08	Odpady olejowe nieujęte w innych podgrupach	
13 08 80	Zaolejone odpady stałe ze statków	D ₉
15	Odpady opakowaniowe; sorbenty, tkaniny do wycierania, materiały filtracyjne i ubrania ochronne nieujęte w innych grupach	
15 01	Odpady opakowaniowe (włącznie z selektywnie gromadzonymi komunalnymi odpadami opakowaniowymi)	
15 01 01	Opakowania z papieru i tektury	C
15 01 02	Opakowania z tworzyw sztucznych	C
15 01 03	Opakowania z drewna	C
15 01 04	Opakowania z metali	C
15 01 05	Opakowania wielomateriałowe	C
15 01 06	Zmieszane odpady opakowaniowe	C
15 01 07	Opakowania ze szkła	C
15 01 09	Opakowania z tekstyliów	C
15 02	Sorbenty, materiały filtracyjne, tkaniny do wycierania i ubrania ochronne	
15 02 03	Sorbenty, materiały filtracyjne, tkaniny do wycierania (np. szmaty, ścierki) i ubrania ochronne inne niż wymienione w 15 02 02	C

16	Odpady nieujęte w innych grupach	
16 01	Zużyte lub nienadające się do użytkowania pojazdy (włączając maszyny pozadrogowe), odpady z demontażu, przeglądu i konserwacji (z wyłączeniem grup 13 i 14 oraz podgrup 16 06 i 16 08)	
16 01 03	Zużyte opony	C
16 01 06	Zużyte lub nienadające się do użytkowania pojazdy niezawierające cieczy i innych niebezpiecznych elementów	C
16 01 12	Okładziny hamulcowe inne niż wymienione w 16 01 11	C
16 01 16	Zbiorniki na gaz skroplony	C
16 01 17	Metale żelazne	C
16 01 18	Metale nieżelazne	C
16 01 19	Tworzywa sztuczne	C
16 01 20	Szkło	C
16 01 22	Inne niewymienione elementy	C
16 01 99	Inne niewymienione odpady	C
16 02	Odpady urządzeń elektrycznych i elektronicznych	
16 02 14	Zużyte urządzenia inne niż wymienione w 16 02 09 do 16 02 13	C
16 02 16	Elementy usunięte z zużytych urządzeń inne niż wymienione w 16 02 15	C
16 03	Partie produktów nieodpowiadające wymaganiom oraz produkty przeterminowane lub nieprzydatne do użytku	
16 03 04	Nieorganiczne odpady inne niż wymienione w 16 03 03, 16 03 80	C
16 03 06	Organiczne odpady inne niż wymienione w 16 03 05, 16 03 80	C
16 03 80	Produkty spożywcze przeterminowane lub nieprzydatne do spożycia	C
16 05	Gazy w pojemnikach ciśnieniowych i zużyte chemikalia	
16 05 09	Zużyte chemikalia inne niż wymienione w 16 05 06, 16 05 07 lub 16 05 08	C
16 06	Baterie i akumulatory	
16 06 04	Baterie alkaliczne (z wyłączeniem 16 06 03)	C
16 06 05	Inne baterie i akumulatory	C
16 07	Odpady z czyszczenia zbiorników magazynowych, cystern transportowych i beczek (z wyjątkiem grup 05 i 13)	
16 07 99	Inne niewymienione odpady	C
16 08	Zużyte katalizatory	
16 08 01	Zużyte katalizatory zawierające złoto, srebro, ren, rod, pallad, iryd lub platynę (z wyłączeniem 16 08 07)	C
16 08 03	Zużyte katalizatory zawierające metale przejściowe lub ich związki inne niż wymienione w 16 08 02	C
16 08 04	Zużyte katalizatory stosowane do katalitycznego krakingu w procesie fluidyzacyjnym (z wyłączeniem 16 08 07)	C
16 11	Odpady z okładzin piecowych i materiały ogniotrwałe	
16 11 02	Węglowodórne okładziny piecowe i materiały ogniotrwałe z procesów metalurgicznych inne niż wymienione w 16 11 01	C
16 11 04	Okładziny piecowe i materiały ogniotrwałe z procesów metalurgicznych inne niż wymienione w 16 11 03	C
16 11 06	Okładziny piecowe i materiały ogniotrwałe z procesów niemetalurgicznych	C

	inne niż wymienione w 16 11 05	
16 80	Odpady różne	
16 80 01	Magnetyczne i optyczne nośniki informacji	C
16 81	Odpady powstałe w wyniku wypadków, i zdarzeń losowych	
16 81 02	Odpady inne niż wymienione w 16 81 01	C
16 82	Odpady powstałe w wyniku klęsk żywiołowych	
16 82 02	Odpady inne niż wymienione w 16 82 01	C
17	Odpady z budowy, remontów i demontażu obiektów budowlanych oraz infrastruktury drogowej (włączając glebę i ziemię z terenów zanieczyszczonych)	
17 01	Odpady materiałów i elementów budowlanych oraz infrastruktury drogowej (np. beton, cegły, płyty, ceramika)	
17 01 01	Odpady betonu oraz gruz betonowy z rozbiórek i remontów	C
17 01 02	Gruz ceglany	C
17 01 03	Odpady innych materiałów ceramicznych i elementów wyposażenia	C
17 01 07	Zmieszane odpady z betonu, gruzu ceglanego, odpadowych materiałów ceramicznych i elementów wyposażenia inne niż wymienione w 17 01 06	C
17 01 80	Usunięte tynki, tapety, okleiny itp.	C
17 01 81	Odpady z remontów i przebudowy dróg	C
17 01 82	Inne niewymienione odpady	C
17 02	Odpady drewna, szkła i tworzyw sztucznych	
17 02 01	Drewno	C
17 02 02	Szkło	C
17 02 03	Tworzywa sztuczne	C
17 03	Odpady asfaltów, smół i produktów smołowych	
17 03 02	Asfalt inny niż wymieniony w 17 03 01	C
17 03 80	Odpadowa papa	C
17 04	Odpady i złomy metaliczne oraz stopów metali	
17 04 01	Miedź, brąz, mosiądz	C
17 04 02	Aluminium	C
17 04 03	Ołów	C
17 04 04	Cynk	C
17 04 05	Żelazo i stal	C
17 04 06	Cyna	C
17 04 07	Mieszanki metali	C
17 04 11	Kable inne niż wymienione w 17 04 10	C
17 05	Gleba i ziemia (włączając glebę i ziemię z terenów zanieczyszczonych oraz urobek z pogłębiania)	
17 05 04	Gleba i ziemia, w tym kamienie, inne niż wymienione w 17 05 03	C
17 05 06	Urobek z pogłębiania inny niż wymieniony w 17 05 05	C
17 05 08	Tłuczeń torowy (kruszywo) inny niż wymieniony w 17 05 07	C
17 06	Materiały izolacyjne oraz materiały konstrukcyjne zawierające azbest	

17 06 04	Materiały izolacyjne inne niż wymienione w 17 06 01 i 17 06 03	C
17 08	Materiały konstrukcyjne zawierające gips	
17 08 02	Materiały konstrukcyjne zawierające gips inne niż wymienione w 17 08 01	C
17 09	Inne odpady z budowy, remontów i demontażu	
17 09 04	Zmieszane odpady z budowy, remontów i demontażu inne niż wymienione w 17 09 01, 17 09 02 i 17 09 03	C
18	Odpady medyczne i weterynaryjne	
18 01	Odpady z diagnozowania, leczenia i profilaktyki medycznej	
18 01 04	Inne odpady niż wymienione w 18 01 03 (tutaj: zużyta borowina)	D ₁₀
19	Odpady z instalacji i urządzeń służących zagospodarowaniu odpadów, z oczyszczalni ścieków oraz z uzdatniania wody pitnej i wody do celów przemysłowych	
19 01	Odpady z termicznego przekształcania odpadów	
19 01 02	Złom żelazny usunięty z popiołów paleniskowych	A
19 01 12	Żużle i popioły paleniskowe inne niż wymienione w 19 01 11	A
19 01 14	Popioły lotne inne niż wymienione w 19 01 13	A
19 01 16	Pyły z kotłów inne niż wymienione w 19 01 15	A
19 01 18	Odpady z pirolizy odpadów inne niż wymienione w 19 01 17	A
19 01 19	Piaski ze złóż fluidalnych	A
19 01 99	Inne niewymienione odpady	A
19 02	Odpady z fizykochemicznej przeróbki odpadów (w tym usuwanie chromu, usuwanie cyjanków, neutralizacja)	
19 02 03	Wstępnie przemieszane odpady składające się wyłącznie z odpadów innych niż niebezpieczne	A
19 02 06	Szlamy z fizykochemicznej przeróbki odpadów inne niż wymienione w 19 02 05	A
19 02 10		A
19 02 99	Inne niewymienione odpady	A
19 03	Odpady stabilizowane lub zestalone	
19 03 05	Odpady stabilizowane inne niż wymienione w 19 03 04	A
19 03 07	Odpady zestalone inne niż wymienione w 19 03 06	A
19 04	Odpady zeszkłone i z procesów zeszkliwiania	
19 04 01	Zeszkłone odpady	A
19 05	Odpady z tlenowego rozkładu odpadów stałych (kompostowania)	
19 05 01	Nieprzekompostowane frakcje odpadów komunalnych i podobnych	A
19 05 02	Nieprzekompostowane frakcje odpadów pochodzenia zwierzęcego i roślinnego	A
19 05 03	Kompost nieodpowiadający wymaganiom (nienadający się do wykorzystania)	A
19 05 99	Inne niewymienione odpady	A
19 06	Odpady z beztlenowego rozkładu odpadów	
19 06 04	Przefermentowane odpady z beztlenowego rozkładu odpadów komunalnych	A
19 06 06	Przefermentowane odpady z beztlenowego rozkładu odpadów zwierzęcych i roślinnych	A
19 06 99	Inne niewymienione odpady	A

19 08	Odpady z oczyszczalni ścieków nieujęte w innych grupach	
19 08 01	Skratki	A
19 08 02	Zawartość piaskowników	A
19 08 05	Ustabilizowane komunalne osady ściekowe	A
19 08 09	Tłuszcze i mieszaniny olejów z separacji olej/woda zawierające wyłącznie oleje jadalne i tłuszcze	A
19 08 12	Szlamy z biologicznego oczyszczania ścieków przemysłowych inne niż wymienione w 19 08 11	A
19 08 14	Szlamy z innego niż biologiczne oczyszczania ścieków przemysłowych inne niż wymienione w 19 08 13	A
19 08 99	Inne niewymienione odpady	A
19 09	Odpady z uzdatniania wody pitnej i wody do celów przemysłowych	
19 09 01	Odpady stałe ze wstępnej filtracji i skratki	A
19 09 02	Osady z klarowania wody	A
19 09 03	Osady z dekarbonizacji wody	A
19 09 04	Zużyty węgiel aktywny	A
19 09 05	Nasycone lub zużyte żywice jonowymienne	A
19 09 06	Roztwory i szlamy z regeneracji wymienników jonitowych	A
19 09 99	Inne niewymienione odpady	A
19 10	Odpady z rozdrabniania odpadów zawierających metale	
19 10 01	Odpady żelaza i stali	A
19 10 02	Odpady metali nieżelaznych	A
19 10 04	Lekka frakcja i pyły inne niż wymienione w 19 10 03	A
19 10 06	Inne frakcje niż wymienione w 19 10 05	A
19 11	Odpady z regeneracji olejów	
19 11 06	Osady z zakładowych oczyszczalni ścieków inne niż wymienione w 19 11 05	A
19 11 99	Inne niewymienione odpady	A
19 12	Odpady z mechanicznej obróbki odpadów (np. obróbki ręcznej, sortowania, zgniatania, granulowania) nieujęte w innych grupach	
19 12 01	Papier i tektura	A
19 12 02	Metale żelazne	A
19 12 03	Metale nieżelazne	A
19 12 04	Tworzywa sztuczne i guma	A
19 12 05	Szkło	A
19 12 07	Drewno inne niż wymienione w 19 12 06	A
19 12 08	Tekstylija	A
19 12 09	Minerały (np. piasek, kamienie)	A
19 12 10	Odpady palne (paliwo alternatywne)	A
19 12 12	Inne odpady (w tym zmieszane substancje i przedmioty) z mechanicznej obróbki odpadów inne niż wymienione w 19 12 11	A
19 13	Odpady z oczyszczania gleby, ziemi i wód podziemnych	
19 13 02	Odpady stałe z oczyszczania gleby i ziemi inne niż wymienione w 19 13 01	A
19 13 06	Szlamy z oczyszczania wód podziemnych inne niż wymienione w 19 13 05	A

19 80	Odpady z unieszkodliwiania odpadów medycznych i weterynaryjnych nieujęte w innych podgrupach	
19 80 01	Odpady po autoklawowaniu odpadów medycznych i weterynaryjnych	A
20	Odpady komunalne łącznie z frakcjami gromadzonymi selektywnie	
20 01	Odpady komunalne segregowane i gromadzone selektywnie (z wyłączeniem 15 01)	
20 01 01	Papier i tektura	A
20 01 02	Szkło	A
20 01 08	Odpady kuchenne ulegające biodegradacji	A
20 01 10	Odzież	A
20 01 11	Tekstylia	A
20 01 28	Farby, tusze, farby drukarskie, kleje, lepiszczce i żywice inne niż wymienione w 20 01 27	A
20 01 30	Detergenty inne niż wymienione w 20 01 29	A
20 01 32	Leki inne niż wymienione w 20 01 31	A
20 01 34	Baterie i akumulatory inne niż wymienione w 20 01 33	A
20 01 36	Zużyte urządzenia elektryczne i elektroniczne inne niż wymienione w 20 01 21, 20 01 23 i 20 01 35	A
20 01 38	Drewno inne niż wymienione w 20 01 37	A
20 01 39	Tworzywa sztuczne	A
20 01 40	Metale	A
20 01 41	Odpady zmiotek wentylacyjnych	A
20 01 80	Środki ochrony roślin inne niż wymienione w 20 01 19	A
20 01 99	Inne niewymienione frakcje zbierane w sposób selektywny	A
20 02	Odpady z ogrodów i parków (w tym z cmentarzy)	
20 02 01	Odpady ulegające biodegradacji	A
20 02 02	Gleba i ziemia, w tym kamienie	A
20 02 03	Inne odpady nieulegające biodegradacji	A
20 03	Inne odpady komunalne	
20 03 01	Niesegregowane (zmieszane) odpady komunalne	A
20 03 02	Odpady z targowisk	A
20 03 03	Odpady z czyszczenia ulic i placów	A
20 03 04	Szlamy ze zbiorników bezodpływowych służących do gromadzenia nieczystości	A
20 03 06	Odpady ze studzienek kanalizacyjnych	A
20 03 07	Odpady wielkogabarytowe	A
20 03 99	Odpady komunalne niewymienione w innych podgrupach	A

4. Urządzenia techniczne niezbędne do prawidłowego funkcjonowania składowiska:

- ◆ rurociągi drenażowe odcieków,
- ◆ podczyszczalnia ścieków i odcieków,
- ◆ wagi samochodowe i budynek wagowy,
- ◆ myjnia kół i podwozi samochodowych,

- ◆ studnie odgazowujące,

Dla potrzeb poprawnego funkcjonowania kwatery stosowany jest następujący sprzęt mechaniczny:

- ◆ · spycharka gąsienicowa – do rozplantowywania warstwami dowożonych odpadów podczas tworzenia pierwszej warstwy ochronnej o grubości min. 1,5 m na warstwie ochronno – filtracyjnej,
- ◆ · kompaktor – do zagęszczania kolejnych warstw składowanych odpadów (w I etapie eksploatacji jego funkcję może przejąć spycharka),
- ◆ · ładowarkę kołową - do załadunku i transportu materiału mineralnego na przesypki,
- ◆ · ciągnik z przyczepą samowyładowczą lub samochód samowyładowczy do transportu materiału mineralnego na przesypki na kwaterę

5. Aparatura kontrolno-pomiarowa:

- sieć piezometrów (3 szt.) ; piezometry PO1, PO2, B4 i studnie: głębinowa we wsi Łężyce, głębinowa we wsi Rogulwo oraz studnia kopana SK4 zlokalizowana przy północno – zachodnim narożniku kwatery składowej B1 przeznaczone są do badań jakości wód podziemnych oraz poziomu tych wód

6. Sposób składowania odpadów:

- ◆ z pierwszych dowożonych odpadów należy uformować podłoże ochronne z odpadów aż do uzyskania na całej powierzchni dna składowiska min. 1,5 m warstwy zagęszczonego podłoża ochronnego;
- ◆ rozładunek odpadów należy realizować przy zachowaniu warunku przemieszczania się pojazdów po już usypanej i rozplantowanej warstwie odpadów;
- ◆ rozplantowanie odpadów po powierzchni dna kwatery oraz wstępne zagęszczenie odpadów dla wytworzenia podłoża należy prowadzić za pomocą lekkiej spycharki gąsienicowej, unikając kontaktu gąsienic z mineralną warstwą ochronno-filtracyjną nie pokrytą odpadami;
- ◆ podłoże ochronne z odpadów powinno zostać utworzone przynajmniej w 3 warstwach, przy czym grubość warstwy pierwszej po zagęszczeniu spychaczem nie powinna być mniejsza od 0,3 m;
- ◆ pierwszą warstwę odpadów o grubości około 1,5 metra należy formować i zagęszczać przy użyciu spycharki;
- ◆ wjazd kompaktora na składowisko dopuścić po uzyskaniu warstwy odpadów o miąższości min. 1,5 m, zagęszczonych wstępnie spycharką;
- ◆ należy zachować zasadę, zbliżania się do skarp spycharki, pojazdów dowożących odpady oraz kompaktora na odległość mniejszą niż 1 m (dotyczy również budowy

kolejnych warstw z odpadów) a pozostawioną wolną przestrzeń przy skarpach wypełniać drobnymi odpadami;

- ◆ drugą warstwę odpadów należy kształtować w ten sposób, by wyrównać spadki dna, wynikające z jego budowy i uzyskać wyrównaną w poziomie powierzchnię dna przy czym składowanie odpadów w drugiej warstwie należy rozpocząć od najniższego punktu dna kwatery, zagęszczając odpady warstwami;
- ◆ trzecią i kolejne warstwy odpadów formować należy metodą oddolnego układania odpadów w systemie pionowym, tj, z nagarnianiem odpadów za pomocą spycharki na wysokość do 2 m, z zachowaniem nachylenia skarp składowanych odpadów 1:3 (umożliwiającej wjazd kompaktora); formowanie tej i wszystkich kolejnych warstw odpadów winno być realizowane jest od najdalszych części kwatery, w kierunku wjazdu na kwaterę;
- ◆ na poziomie góry obwałowań zewnętrznych kwatery bryłę odpadów należy kształtować w ten sposób, by uniemożliwić wypływ odcieku z odpadów poza uszczelnienie;
- ◆ ponad poziomem obwałowań odpady należy kształtować w ten sposób, aby docelowo (po zakończeniu procesów komprymacji biologicznej) uzyskać nachylenie powierzchni stoku 1:3;
- ◆ w strefie rozładunku odpadów należy ustawiać przenośne ogrodzenia o wysokości 3 ÷ 4 m;

7. Rodzaj i grubość warstwy izolacyjnej:

Odpady należy układać metodą „tortową”, tj. z zachowaniem powtarzającego się układu warstw: 2-metrowa warstwa zagęszczonych odpadów, przykrycie odpadów 15-cm warstwą przesyпки. Na warstwy izolacyjne dopuszcza się wykorzystywanie rodzajów odpadów wyszczególnionych w tabeli nr 2

Tabela nr 2 – rodzaje odpadów wykorzystywanych do tworzenia warstw izolacyjnych

Kod odpadu	Grupa, podgrupa i rodzaj odpadu
01	Odpady powstające przy poszukiwaniu, wydobywaniu, fizycznej i chemicznej przeróbce rud oraz innych kopalin
01 04	Odpady z fizycznej i chemicznej przeróbki kopalin innych niż rudy metali
01 04 08	Odpady żwiru lub skruszone skały inne niż wymienione w 01 04 07
01 04 09	Odpadowe piaski i ropy
01 04 12	Odpady powstające przy płukaniu i oczyszczaniu kopalin inne niż wymienione w 01 04 07 i 01 04 11
01 04 13	Odpady powstające przy cięciu i obróbce postaciowej skał inne niż wymienione w 01 04 07
01 05	Płuczki wiertnicze i inne odpady wiertnicze

01 05 04	Płuczki i odpady wiertnicze z odwiertów wody słodkiej
01 05 07	Płuczki wiertnicze zawierające baryt i odpady inne niż wymienione w 01 05 05 i 01 05 06
01 05 08	Płuczki wiertnicze zawierające chlorki i odpady inne niż wymienione w 01 05 05 i 01 05 06
02	Odpady z rolnictwa, sadownictwa, upraw hydroponicznych, rybołówstwa, leśnictwa, łowiectwa oraz przetwórstwa żywności
02 04	Odpady z przemysłu cukrowniczego
02 04 01	Osady z oczyszczania i mycia buraków
02 04 02	Nienormatywny węglan wapnia oraz kreda cukrownicza (wapno defekacyjne)
07	Odpady z produkcji, przygotowania, obrotu i stosowania produktów przemysłu chemii organicznej
07 01	Odpady z produkcji, przygotowania, obrotu i stosowania podstawowych produktów przemysłu chemii organicznej
07 01 80	Wapno pokarbidowe niezawierające substancji niebezpiecznych (inne niż wymienione w 07 01 08)
08	Odpady z produkcji, przygotowania, obrotu i stosowania powłok ochronnych (farb, lakierów, emalii ceramicznych), kitu, klejów, szczeliw i farb drukarskich
08 01	Odpady z produkcji, przygotowania, obrotu i stosowania oraz usuwania farb i lakierów
08 01 18	Odpady z usuwania farb i lakierów inne niż wymienione w 08 01 17
10	Odpady z procesów termicznych
10 01	Odpady z elektrowni i innych zakładów energetycznego spalania paliw (z wyłączeniem grupy 19)
10 01 01	Żużle, popioły paleniskowe i pyły z kotłów (z wyłączeniem pyłów z kotłów wymienionych w 10 01 04)
10 01 02	Popioły lotne z węgla
10 01 03	Popioły lotne z torfu i drewna niepoddanego obróbce chemicznej
10 01 05	Stałe odpady z wapniowych metod odsiarczania gazów odlotowych
10 01 07	Produkty z wapniowych metod odsiarczania gazów odlotowych odprowadzane w postaci szlamu
10 01 15	Popioły paleniskowe, żużle i pyły z kotłów ze współspalania inne niż wymienione w 10 01 14
10 01 17	Popioły lotne ze współspalania inne niż wymienione w 10 01 16
10 01 19	Odpady z oczyszczania gazów odlotowych inne niż wymienione w 10 01 05, 10 01 07 i 10 01 18
10 01 24	Piaski ze złoż fluidalnych (z wyłączeniem 10 01 82)
10 01 25	Odpady z przechowywania i przygotowania paliw dla opalanych węglem elektrowni
10 01 26	Odpady z uzdatniania wody chłodzącej
10 01 80	Mieszanki popiołowo-żużlowe z mokrego odprowadzania odpadów paleniskowych
10 01 81	Mikrosfery z popiołów lotnych
10 01 82	Mieszanki popiołów lotnych i odpadów stałych z wapniowych metod odsiarczania gazów odlotowych (metody suche i półsuche odsiarczania spalin oraz spalanie w złożu fluidalnym)
10 06	Odpady z hutnictwa miedzi
10 06 01	Żużle z produkcji pierwotnej i wtórnej
10 06 02	Zgary z produkcji pierwotnej i wtórnej
10 06 04	Inne cząstki i pyły

10 06 10	Odpady z uzdatniania wody chłodzącej inne niż wymienione w 10 06 09
10 06 80	Żużle szybowe i granulowane
10 13	Odpady z produkcji spoiw mineralnych (w tym cementu, wapna i tynku) oraz z wytworzonych z nich wyrobów
10 13 01	Odpady z przygotowania mas wsadowych do obróbki termicznej
10 13 04	Odpady z produkcji wapna palonego i hydratyzowanego
10 13 06	Cząstki i pyły (z wyłączeniem 10 13 12 i 10 13 13)
10 13 07	Szlamy i osady pofiltracyjne z oczyszczania gazów odlotowych
10 13 10	Odpady z produkcji elementów cementowo-azbestowych inne niż wymienione w 10 13 09
10 13 11	Odpady z cementowych materiałów kompozytowych inne niż wymienione w 10 13 09 i 10 13 10
10 13 13	Odpady stałe z oczyszczania gazów odlotowych inne niż wymienione w 10 13 12
10 13 14	Odpady betonowe i szlam betonowy
10 13 80	Odpady z produkcji cementu
10 13 81	Odpady z produkcji gipsu
10 13 82	Wybrakowane wyroby
17	Odpady z budowy, remontów i demontażu obiektów budowlanych oraz infrastruktury drogowej (włączając glebę i ziemię z terenów zanieczyszczonych)
17 01	Odpady materiałów i elementów budowlanych oraz infrastruktury drogowej (np. beton, cegły, płyty, ceramika)
17 01 01	Odpady betonu oraz gruz betonowy z rozbiórek i remontów
17 01 02	Gruz ceglany
17 01 03	Odpady innych materiałów ceramicznych i elementów wyposażenia
17 01 07	Zmieszane odpady z betonu, gruzu ceglano-ceramicznego, odpadów ceramicznych i elementów wyposażenia inne niż wymienione w 17 01 06
17 01 80	Usunięte tynki, tapety, okleiny itp.
17 01 81	Odpady z remontów i przebudowy dróg
17 03	Odpady asfaltów, smół i produktów smołowych
17 03 02	Asfalt inny niż wymieniony w 17 03 01
17 05	Gleba i ziemia (włączając glebę i ziemię z terenów zanieczyszczonych oraz urobek z pogłębiania)
17 05 04	Gleba i ziemia, w tym kamienie, inne niż wymienione w 17 05 03
17 05 06	Urobek z pogłębiania inny niż wymieniony w 17 05 05
17 05 08	Tłuczeń torowy (kruszywo) inny niż wymieniony w 17 05 07
18	Odpady medyczne i weterynaryjne
19	Odpady z instalacji i urządzeń służących zagospodarowaniu odpadów, z oczyszczalni ścieków oraz z uzdatniania wody pitnej i wody do celów przemysłowych
19 01	Odpady z termicznego przekształcania odpadów
19 01 12	Żużle i popioły paleniskowe inne niż wymienione w 19 01 11
19 01 14	Popioły lotne inne niż wymienione w 19 01 13
19 01 16	Pyły z kotłów inne niż wymienione w 19 01 15
19 01 18	Odpady z pirolizy odpadów inne niż wymienione w 19 01 17
19 01 19	Piaski ze złóż fluidalnych
19 03	Odpady stabilizowane lub zestalone
19 03 05	Odpady stabilizowane inne niż wymienione w 19 03 04

19 03 07	Odpady zestalone inne niż wymienione w 19 03 06
19 04	Odpady zeszkłone i z procesów zeszkliwania
19 04 01	Zeszkłone odpady
19 05	Odpady z tlenowego rozkładu odpadów stałych (kompostowania)
19 05 03	Kompost nieodpowiadający wymaganiom (nienadający się do wykorzystania)
19 08	Odpady z oczyszczalni ścieków nieujęte w innych grupach
19 08 01	Skratki
19 08 02	Zawartość piaskowników
19 08 05	Ustabilizowane komunalne osady ściekowe
19 09	Odpady z uzdatniania wody pitnej i wody do celów przemysłowych
19 09 01	Odpady stałe ze wstępnej filtracji i skratki
19 09 02	Osady z klarowania wody
19 09 03	Osady z dekarbonizacji wody
19 09 04	Zużyty węgiel aktywny
19 09 05	Nasycone lub zużyte żywice jonowymiennie
19 10	Odpady z rozdrabniania odpadów zawierających metale
19 10 04	Lekka frakcja i pyły inne niż wymienione w 19 10 03
19 10 06	Inne frakcje niż wymienione w 19 10 05
19 12	Odpady z mechanicznej obróbki odpadów (np. obróbki ręcznej, sortowania, zgniatania, granulowania)nieujęte w innych grupach
19 12 12	Inne odpady (w tym zmieszane substancje i przedmioty) z mechanicznej obróbki odpadów inne niż wymienione w 19 12 11 (są to frakcje podsitowe pochodzące z obiektu sortowni surowców wtórnych)
19 13	Odpady z oczyszczania gleby, ziemi i wód podziemnych
19 13 02	Odpady stałe z oczyszczania gleby i ziemi inne niż wymienione w 19 13 01
19 13 06	Szlamy z oczyszczania wód podziemnych inne niż wymienione w 19 13 05
20	Odpady komunalne łącznie z frakcjami gromadzonymi selektywnie
20 01	Odpady komunalne segregowane i gromadzone selektywnie (z wyłączeniem 15 01)
20 01 41	Odpady zmiotek wentylacyjnych
20 02	Odpady z ogrodów i parków (w tym z cmentarzy)
20 02 02	Gleba i ziemia, w tym kamienie
20 03	Inne odpady komunalne
20 03 03	Odpady z czyszczenia ulic i placów

8. Godziny otwarcia składowiska odpadów.

Składowisko czynne jest przez 6 dni w tygodniu, w tym:

- ◆ od poniedziałku do piątku w godzinach 6⁰⁰ – 18⁰⁰,
 - ◆ w soboty w godzinach 8⁰⁰ – 15⁰⁰
 - ◆ 24 i 31 grudnia w godzinach 6⁰⁰ – 15⁰⁰
- z wyłączeniem dni świątecznych.

Godziny otwarcia składowiska winny zostać podane na tablicy informacyjnej, umieszczonej przy bramie wjazdowej.

9. Zabezpieczenie składowiska przed dostępem osób nieuprawnionych.

Zakład, w granicach którego zlokalizowana jest kwatera składowa B1, został całkowicie ogrodzony. Dodatkowo na terenie ZUO w Łężycach funkcjonuje ochrona całodobowa obiektu wykonywana przez firmę ochroniarską, a także działa telewizyjny system nadzoru. Telewizyjny system nadzoru składa się z 12 kamer, z tego 3 kamery są kamerami obrotowymi na podczerwień do monitorowania kwatery B1.

10. Procedura przyjęcia odpadów na składowisko odpadów.

Wszystkie pojazdy przywożące odpady na teren składowiska winny podlegać obowiązkowemu ważeniu i rejestracji w komputerze, z uwzględnieniem następujących danych:

- ◆ data i godzina przywozu odpadów,
- ◆ rodzaj i waga wwożonych odpadów,
- ◆ informacje o przewoźniku odpadów:
- ◆ nazwa firmy lub nazwisko upoważnionego przewoźnika wraz z adresem, numerem REGON, telefonem i faxem,
- ◆ typ pojazdu oraz numer rejestracyjny,
- ◆ ciężar własny pojazdu.

Po skontrolowaniu pojazdu dowożącego odpady pod kątem zgodności rodzaju odpadów z karta ich przekazania, zarządzający składowiskiem powinien skierować pojazd do odpowiedniego rejonu eksploatowanej części składowiska, celem wyładunku odpadów.

Należy poinformować kierowcę o obowiązujących na terenie składowiska zasadach postępowania wynikających z niniejszej instrukcji.

W przypadku próby wwozu odpadów innych niż deklarowane, odpady nie mogą być przyjęte na składowisko, a o zaistniałym fakcie należy powiadomić Wojewódzkiego Inspektora Ochrony Środowiska w Gdańsku.

11. Sposób i częstotliwość prowadzonych badań.

Program prowadzenia badań w fazie eksploatacji kwatery składowej B1 obejmuje badanie :

- wód odciekowych w zakresie:
 - ⇒ odczynu (pH),
 - ⇒ przewodności elektrolitycznej właściwej,
 - ⇒ ogólnej zawartości węgla organicznego (OWO),
 - ⇒ zawartości metali ciężkich: miedzi, cynku, ołowiu, kadmu, chromu, rtęci,
 - ⇒ wielopierścieniowych węglowodorów aromatycznych (WWA),

z częstotliwością pomiarów objętości wód odciekowych co miesiąc, a ich składu - co trzy miesiące.

- wód podziemnych w zakresie:

- ⇒ odczynu (pH),
- ⇒ przewodności elektrolitycznej właściwej,
- ⇒ ogólnej zawartości węgla organicznego (OWO),
- ⇒ zawartości metali ciężkich: miedzi, cynku, ołowiu, kadmu, chromu, rtęci,
- ⇒ wielopierścieniowych węglowodorów aromatycznych (WWA)

z częstotliwością co trzy miesiące w punktach pomiarowych wskazanych w załączniku nr 1 niniejszej decyzji

- pomiar geodezyjny stopnia osiadania powierzchni składowanych odpadów, w punktach pomiarowych zlokalizowanych w czaszy kwatery składowej przy wykorzystaniu repera kontrolnego R1 zbudowanego w podstawie obudowy piezometru określonego jako PO1 (punkt R1) oraz:

- ⇒ R-2 – północno – wschodni narożnik kwatery B1,
- ⇒ R-3 – południowo – wschodni narożnik kwatery B1,
- ⇒ R-4 – północno zachodni narożnik kwatery B1,
- ⇒ R-5 – południowo zachodni narożnik kwatery B1,
- ⇒ R-6 – centralna część kwatery B1.

dwa razy w roku wiosną i jesienią i na ich podstawie sporządzania mapy wraz z bilansem zapełnienia

- wielkość opadów atmosferycznych wg wskazań deszczomierza zainstalowanego na terenie Zakładu Unieszkodliwiania Odpadów – codziennie o godz. 8⁰⁰
- jakość powietrza (mykologia, bakteriologia) w punktach pomiarowych położonych przy najbliższej zabudowie w zakresie:

- ⇒ badanie pyłu zawieszonego,
- ⇒ siarkowodoru,
- ⇒ amoniaku
- ⇒ odorów

raz w roku w okresie letnim w czasie warunków meteorologicznych sprzyjających napływowi zanieczyszczonego powietrza na tereny nie należące do właściciela instalacji przez okres 2 lat w punktach pomiarowych wskazanych w załączniku nr 2 niniejszej decyzji

- emisję gazu składowiskowego, po ujęciu gazów w kolektor, w zakresie zawartości substancji:
 - ⇒ metanu (CH₄);
 - ⇒ dwutlenku węgla (CO₂);
 - ⇒ tlenu (O₂)

- emisję hałasu raz w roku, pod koniec czerwca, w czasie największego natężenia ruchu pojazdów, tj. od godziny 13⁰⁰ do 14⁰⁰

12. Sposób prowadzenia dokumentacji dotyczącej eksploatacji składowiska odpadów.

Kontrolą i sprawozdawczością należy objąć pracę ludzi i sprzętu, rodzaj i ilość dowożonych odpadów, konstrukcję i kształtowanie złoza odpadów.

Dokumentację przedstawiającą sposób eksploatacji składowiska stanowią:

- karty ewidencji odpadu,
- karty przekazania odpadu,

w których określone winny zostać ilości i rodzaje odpadów kierowanych do składowania.

Należy też prowadzić dokumentację w zakresie rejestracji:

- pracy sprzętu,
- pracy ludzi,
- zużycia materiału inertnego na przesypki, budowę dróg technologicznych i obwałowań, *odkrywanie osadników odpadów - numeracja składowiska, jej nasytu i rezerwuaru*
- zabiegów dezynfekcji, dezynsekcji i deratyzacji
- inspekcji oraz czyszczenia układu drenażowego odcieków,
- czyszczenia pompowni i konserwacji jej elementów.

Na podstawie raportów dziennych należy sporządzać raporty miesięczne i roczne zawierające określone w niniejszym punkcie dane

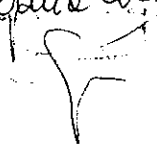
Uzasadnienie

Zakład Unieszkodliwiania Odpadów Sp. z o. o. w Łęczycach, 84-207 Koleczkowo wystąpiła z wnioskiem o zatwierdzenie instrukcji eksploatacji składowiska odpadów zlokalizowanego w miejscowości Łężyce, gm. Wejherowo. Wniosek spełnia wymagania określone w art. 53 ust. 2 ustawy o odpadach. Kierownik składowiska posiada świadectwo kwalifikacji w zakresie gospodarowania odpadami.

Biorąc powyższe pod uwagę orzeczono jak w osnowie decyzji.

Od decyzji służy Stronie odwołanie do Ministra Środowiska w Warszawie za pośrednictwem Wojewody Pomorskiego, w terminie 14 dni od daty jej doręczenia.



abete nio
24 sierpnia 2004 r.


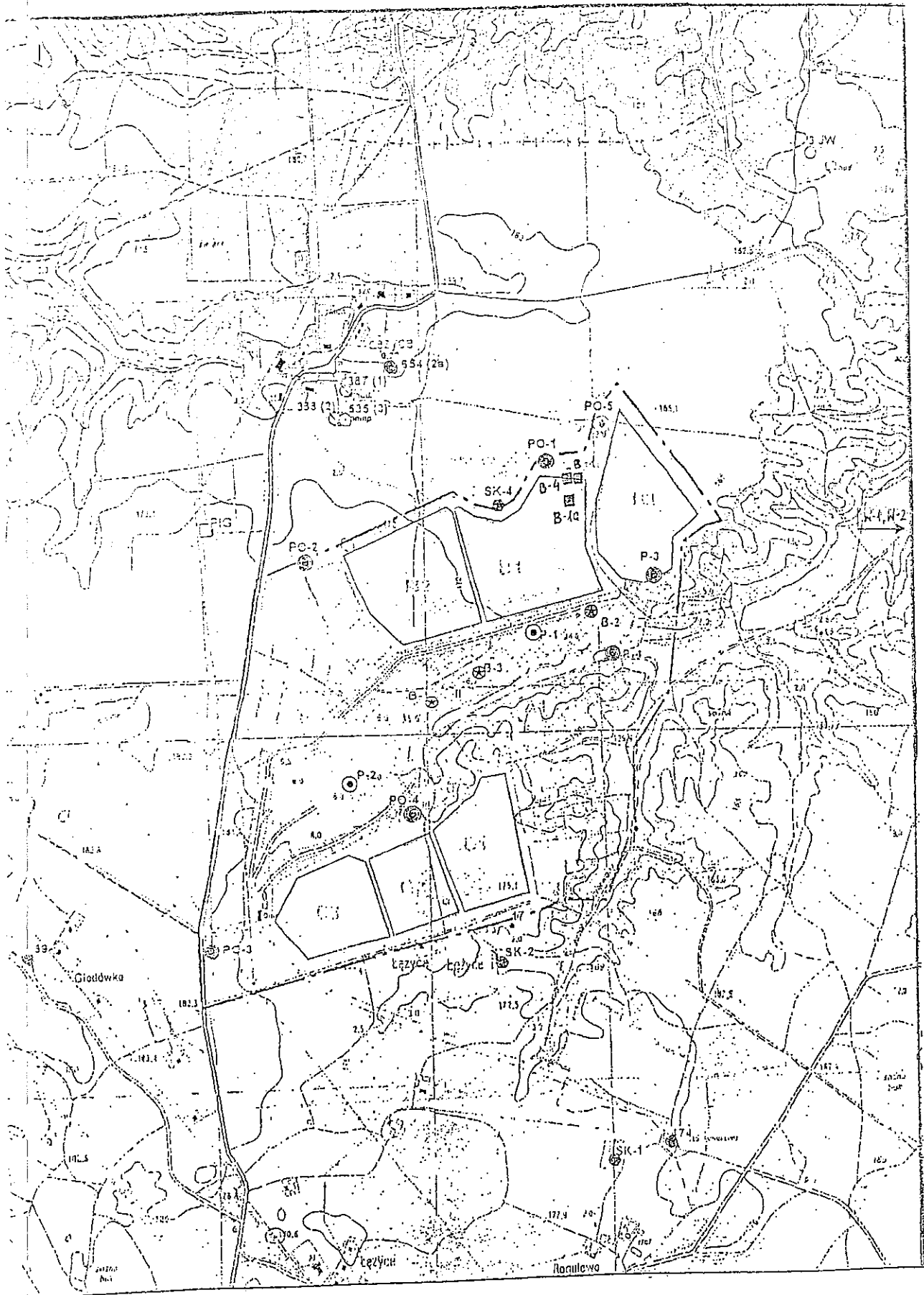
Otrzymują:

1. **Zakład Unieszkodliwiania Odpadów Sp. z o. o. w Łężycach,**
84-207 Koleczkowo,
gm. Wejherowo
2. a/a

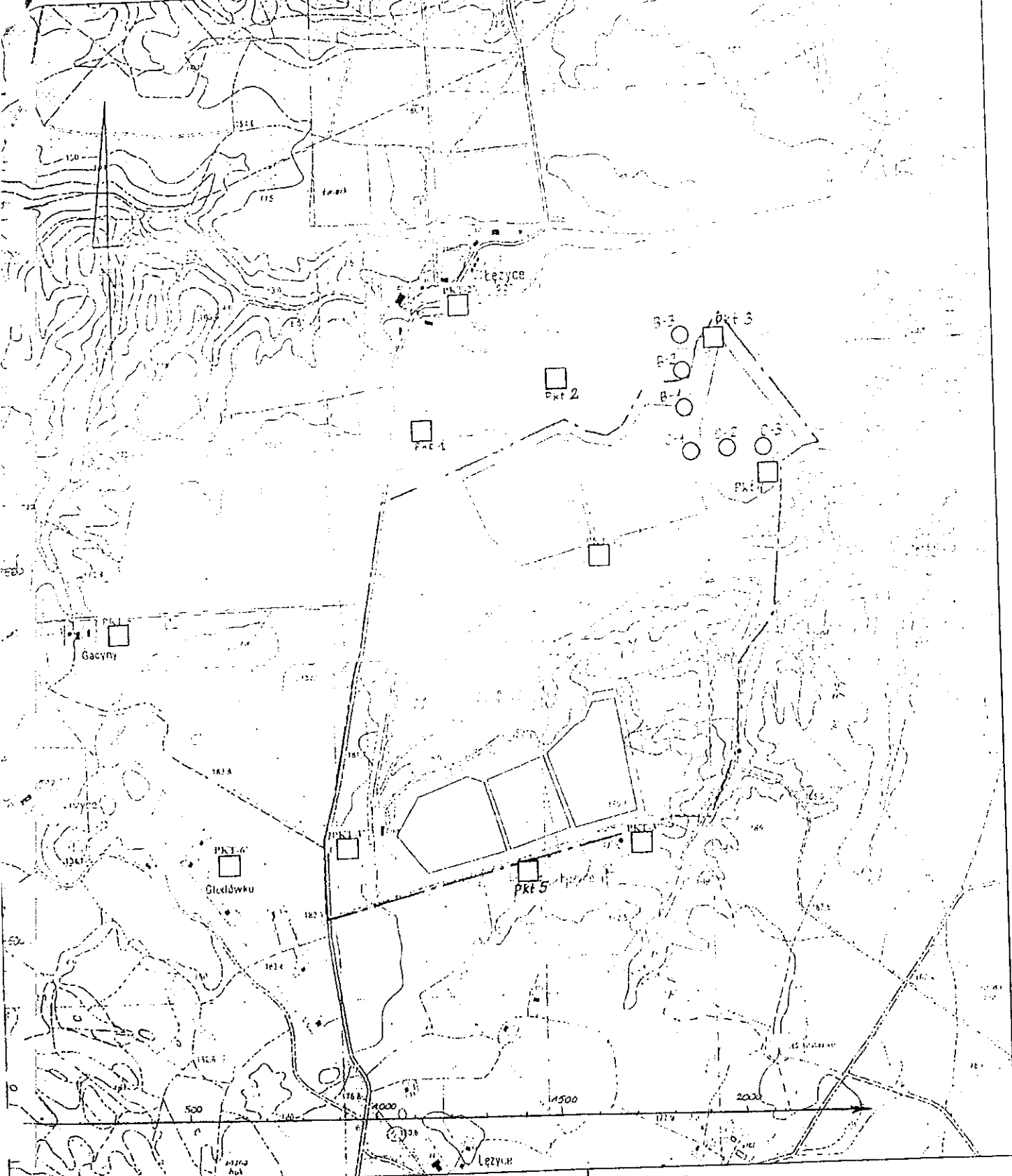
Do wiadomości :

1. Urząd Gminy w Wejherowie
2. Wojewódzki Inspektorat Ochrony Środowiska
w Gdańsku Trakt Św. Wojciecha 293
3. Pomorski Urząd Marszałkowski w Gdańsku








**Lokalizacja punktów monitoringu
warunków hydrogeologicznych**



Lokalizacja punktów monitoringu powietrza

Legenda

- PKT-1'  punkty poboru prób powietrza do analiz chemicznych i zapylenia w 2003 r.
- PKT-1  punkty poboru prób powietrza do analiz chemicznych i zapylenia w 2004 r.
-  punkty poboru prób powietrza do oznaczeń mikrobiologicznych w 2004 r.